



机构介绍

江苏省人民医院，又名南京医科大学第一附属医院、江苏省红十字医院。其前身是1936年成立的江苏省立医政学院附设诊疗所。是江苏省综合实力最强的三级甲等综合性医院，担负着医疗、教学、科研、行风四项中心任务。

www.jsph.org.cn

项目背景

江苏省人民医院，又名南京医科大学第一附属医院、江苏省红十字医院，是江苏省综合实力最强的三级甲等综合性医院，担负着医疗、教学、科研、行风四项中心任务。

在门急诊病房综合楼智能化系统项目建设中，江苏省人民医院新建信息中心机房来满足日益增加的信息化需求，为业务与信息技术的深度融合打造稳固的支撑基础。该项目面积500多平方米，其主要特点是功能区域划分多，运行场合复杂。更为重要的是，机房所支撑的应用系统的运行直接关系到病患安全。

江苏省人民医院在项目建设中采用维谛技术（Vertiv）提供的SmartAisle™2微模块数据中心解决方案，来实现机房建设的高可靠性、高可用性、高节能性、可持续发展性、易管理维护性、实用性等性能指标的完美平衡。

项目简介

位置：中国江苏省南京市

解决方案：

- SmartAisle™2模块化数据中心解决方案

关键需求：江苏人民医院新建信息中心机房来满足日益增加的信息化需求，预期实现机房运行高可靠性、高可用性、高节能性、可持续发展性、易管理维护性、开放性、实用性、舒适性完美平衡的目标。

客户价值：江苏人民医院在门急诊病房综合楼智能化系统项目建设中，采用维谛技术（Vertiv）提供的SmartAisle™2微模块数据中心解决方案，不仅圆满地实现了预期目标，还成为华东地区医疗行业最大规模的微模块机房应用例证，树立起区域医疗行业信息化建设的新标杆。

面临的挑战

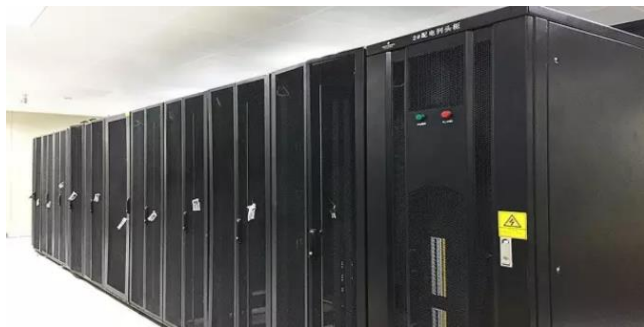
随着信息化复杂度的不断升级，保障关键业务的稳定运行，已经成为医院机房建设及应用中面对的首要问题。江苏省人民医院新建信息中心机房来满足日益增加的信息化需求。

由于功能区域划分多，运行场合复杂，机房所支撑的各应用系统的运行直接关系到病患安全。因此，江苏人民医院对其新建的数据中心基础设施提出了极高的要求。

解决方案

维谛技术 (Vertiv) SmartAisle™2 模块化数据中心解决方案特有的“1-DNA”价值是该方案最终赢得客户青睐的重要因素。该款方案在产品配置上，统一品牌，原厂调试，满足机房对子系统的耦合、连动、应急处理、综合管控的严苛要求，设备之间的协议和配合，皆有工厂内部调测无缝对接，且在外观设计风格上也保持一致。

在实际应用中，SmartAisle™2 模块化数据中心解决方案充分发挥微模块设计统一、安装快捷、交付标准的优势，在有限的工期内完成高质量的交付，保证江苏省人民医院新建信息中心机房的按期启用。同时，高可靠、高可用、高节能的方案品质，不仅给医院的核心IT系统提供高等级保障，也实现了机房的绿色运行。此外，该方案具备的灵活扩展特性，为未来业务增长预留出充足空间，圆满达到客户对机房能够按需扩容的要求。



“维谛技术 (Vertiv) 在行业市场中拥有良好的市场口碑，更是在医疗行业拥有众多成功案例，其产品方案在江苏省人民医院原有机房中的良好运行就是一个很好的例证。”

——医院信息处负责人

客户价值

江苏省人民医院新建信息中心机房的成功实施，是华东医疗行业最大规模的微模块机房应用，树立了区域医疗行业信息化建设的新标杆。

客户表示，通过应用维谛技术 (Vertiv) SmartAisle™2 模块化数据中心解决方案，使其信息系统的硬件建设完全匹配江苏省人民医院在医疗系统中的地位，促使其走在医疗行业信息化的前列。