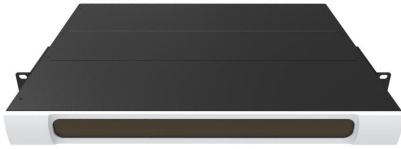
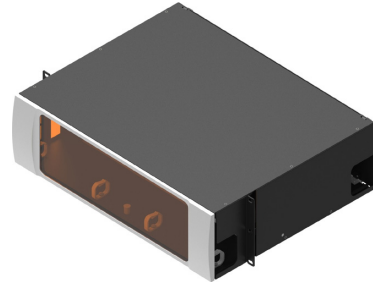




预端接光纤配线架



1U MPO-MTP配线架



3U MPO-MTP配线架

产品描述

维谛技术(Vertiv)预端接系列产品可用于完整的数据中心布线系统以支持万兆应用, 并符合ISO/IEC 24764, EN 50173-5 和TIA/EIA 942标准。系统提供从终端设备到核心交换机的无源信道, 无需在中间使用中继设备来放大信号。一旦使用了MPO系列, 用户可以通过改变跳线来替换交换机而无需改动布线系统, 这就使得整个数据中心实现端到端的信号传输, 因此客户可以轻易地将业务迁移到新的核心交换机而无需对布线系统做任何改动。MPO系列基于业界的降低无源光纤连接信道中扰动的最新技术, 不仅可以减少整个信道的衰减, 还可以抑制由光纤轴线对准偏差和物理接触面问题导致的有害的扰动。由于高速信号传输非常依赖布线系统来降低干涉和回波损耗, 因此这项技术可以为高速数据传输提供极大的帮助。

产品特征

- MPO/MTP配线架, 可在1U中容纳3块或在3U中容纳9块即插即用模块盒或适配器板
- 高密度连接: 1U最大72芯LC, 3U最大216芯LC
- 模块化设计, 便于安装, 仅需简单的2次插拔即可完成12/24芯光纤端接
- 模块插盒内用MPO/MTP扇形分支跳线连接后部MPO/MTP和前部
- LC适配器, 盒体背部MPO/MTP插座应配合使用端面带孔(母头)的MPO/MTP主干光缆
- 前部配合使用LC跳线的接线线序为: AB/BA

生产标准及规范

- ISO 11801
- TIA/EIA-568.2-D

应用

- 主要用于数据中心水平工作区布线, 端接同等级连接器(双头插座、空配线架)
- 支持以太网应用:
 - IEEE802.3 (10Base-T 10M以太网)
 - IEEE802.3U (100Base-TX 100M以太网)
 - IEEE802.3ab (1000Base-T 1000M以太网)
 - IEEE802.3an (10GBase-T 10G以太网)
 - IEEE802.3bq (25G/40GBase-T 25G/40G以太网)

包装

- 1台/盒, 单独包装在硬纸盒中(附用户标识、扎带、安装螺钉、说明书等), 外箱

恒久在线 共筑未来

Architects of Continuity™



关于维谛技术 (Vertiv)

维谛技术 (Vertiv, NYSE: VRT) 致力于保障客户关键应用的持续运行、发挥最优性能、业务需求扩展, 并为此提供硬件、软件、分析和延展服务技术的整体解决方案。维谛技术 (Vertiv) 帮助现代数据中心、边缘数据中心、通信网络、商业和工业设施客户所面临的艰巨挑战, 提供全面覆盖云到网络边缘的电力、制冷和IT基础设施解决方案和技术服务组合。Architects of Continuity™ 恒久在线, 共筑未来! 如需了解更多的信息, 欢迎访问Vertiv.com

维谛技术有限公司

深圳市南山区学苑大道 1001 号南山智园 B2 栋

电话: (0755)86010808

邮编: 518055

售前热线: 400-887-6526

售后热线: 400-887-6510

